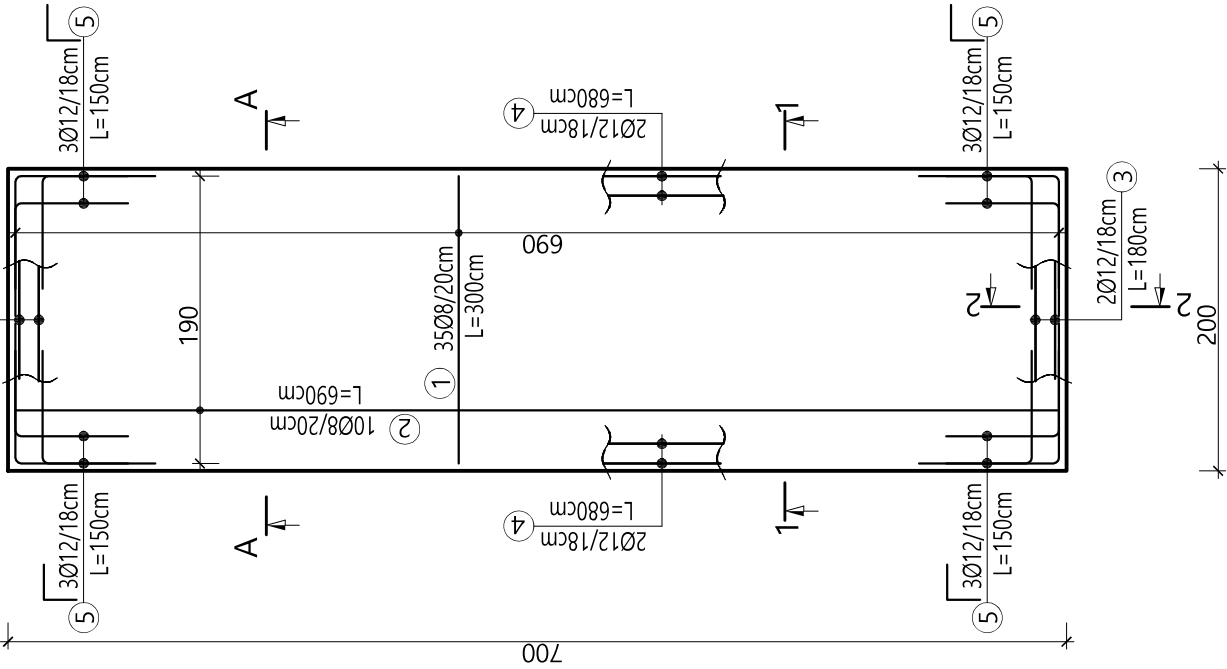
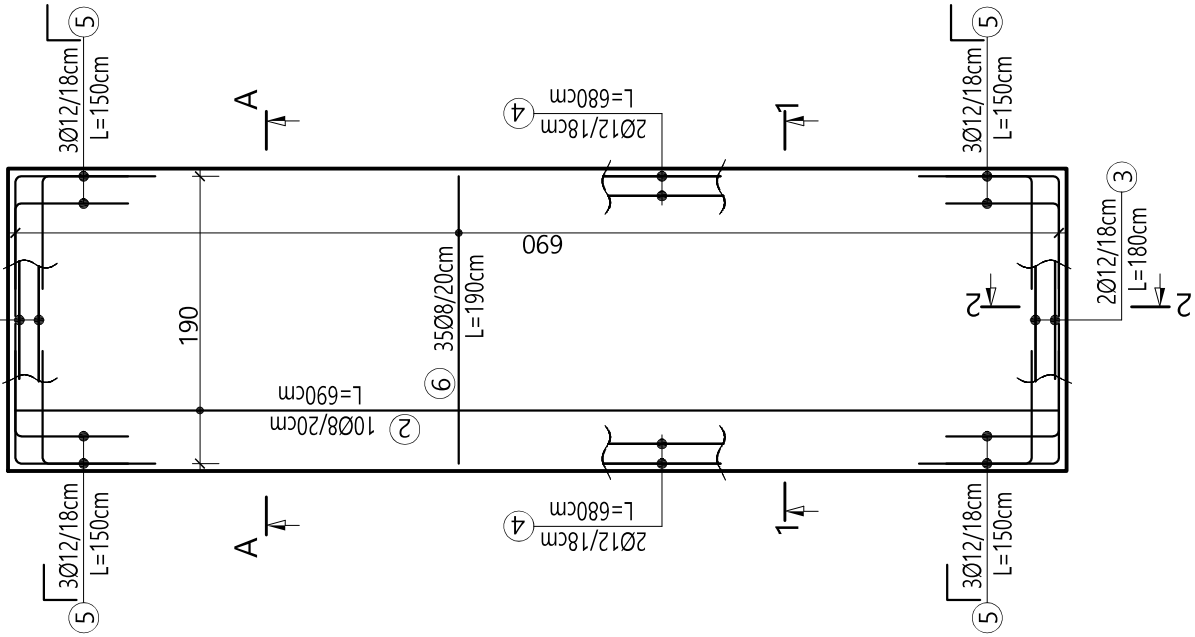


ZBROJENIE DOLNE

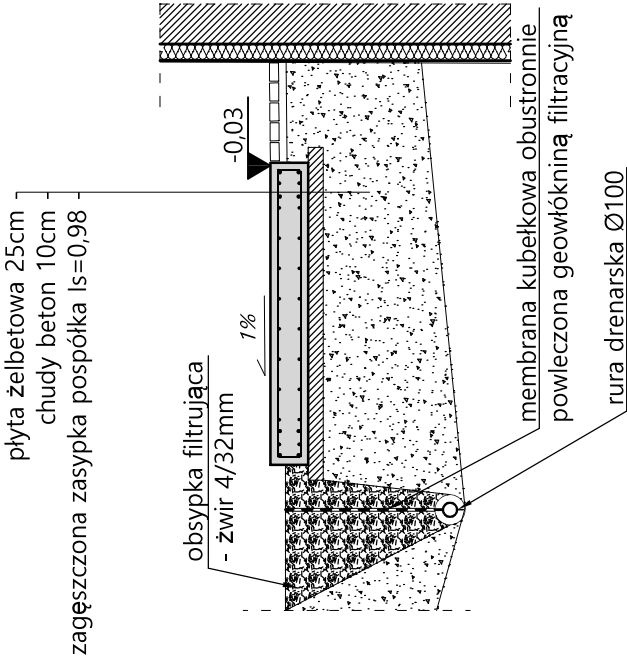


ZBROJENIE GÓRNE

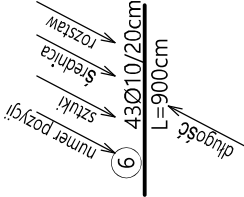


Przekrój A-A

skala 1:50



Opis pręta zbrojeniowego



rzędna wierzchu

rzędna spodu

5 24Ø12 L=150cm

75

pole powierzchni płyty - 14,0m²
objętość betonu - 3,5m³

UWAGI:

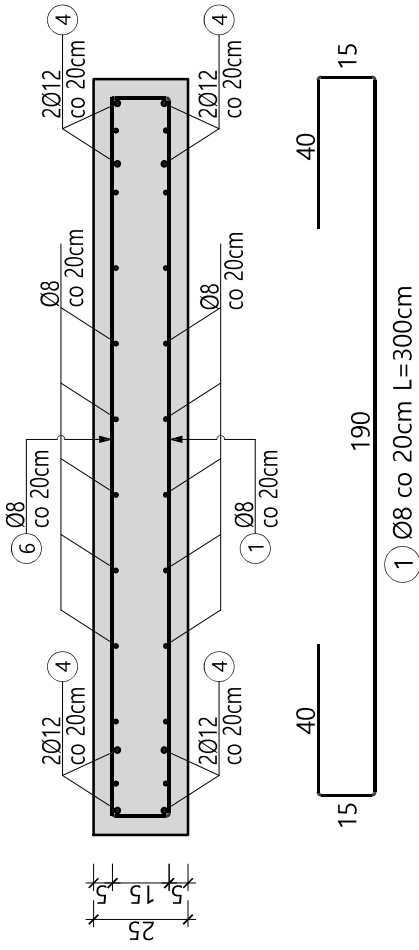
- płyta żelbetowa gr. 25 cm;
- łączenie prętów na zakład min. 40Ø pręta;
- procent prętów łączonych na zakład w jednym przekroju nie może być większy niż 50%;
- w przypadku zastosowania siatek grzewczych - długość zakładu min. 2 oczka;
- wieniec obwodowy w płycie zbrojony 2x2Ø12;

DANE MATERIAŁOWE:

- beton kl. C25/30 (B30), W8;
- max. wymiar kruszywa dg=16mm;
- nominalna grubość otuliny cnom dla płyty: cnom = 50mm;
- pręty zbrojeniowe - stal A-IIIIN (BSt500S);
- min. średnica gięcia prętów - 4Ø;
- zastosować podkładki dystansowe zbrojenia: w płycie żelbetowej co 50cm (4szt./m²);

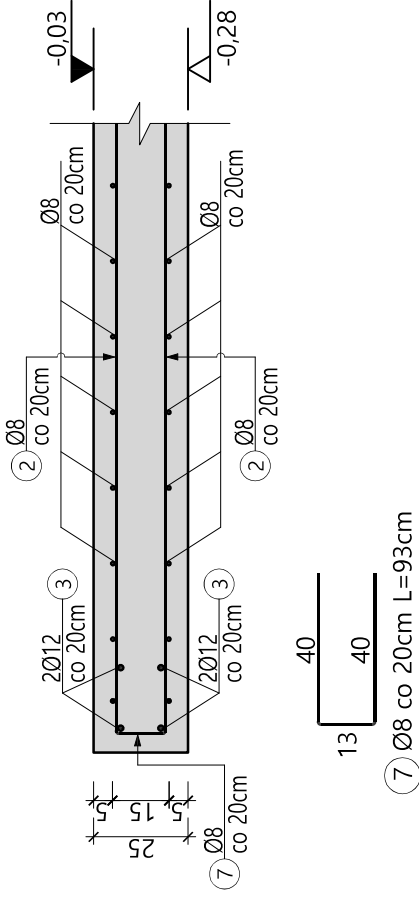
Przekrój 1-1

skala 1:20

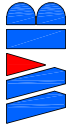


Przekrój 2-2

skala 1:20



N° pręta	Średnica [mm]	Długość [m]	Ilość [szt.]	Długość całkowita [m]					
				B3 500S					
				#6	#8	#12	#16	#20	#25
Zbrojenie				dolne górne					
1	8	300	35	0				105,00	
2	8	690	10	10				138,00	
3	12	180	4	4					14,40
4	12	680	4	4					54,40
5	12	150	12	12					36,00
6	8	190	0	35				66,50	
7	8	93	0	20				18,60	
Długość całkowita wg średnic				[m]					
Masa 1mb pręta				[kg/m]					
Masa prętów wg średnic				[kg]					
Masa całkowita				[kg]					
					0,00	328,10	104,80		
					0,22	0,40	0,888		
					0,00	129,60	93,06		
					222,66				



Beata Wranik

47-400 Racibórz, ul. Ocicka 167
tel.: 32 724 26 65
e-mail: b.wranik@op.pl

Przebudowa wraz z termomodernizacją oraz
wymianą źródła ciepła na gazowe pompy ciepła
z podziemnym zbiornikiem na gaz LPG
o pojemności 4,85 m3 budynku ZSP w Borucinie

47-470 Borucin, ul. Bończyka 13,
jedn. ew.: 241103_5 Krzanowice,
obręb ew.: 0002 Borucin,
działka nr: 108

Gmina Krzanowice
ul. Morawska 5, 47-470 Krzanowice

**ZBROJENIE FUNDAMENTU
POMPY CIEPŁA - PROJEKT**

RYSUNEK NR
F-01

mgr inż. ANDRZEJ KUC
upr. nr 422/01

STADIUM

PT

BRANŻA

SANITARNA

DATA

26.06.2023

SKALA

1:50, 1:20

STRONA NR

66